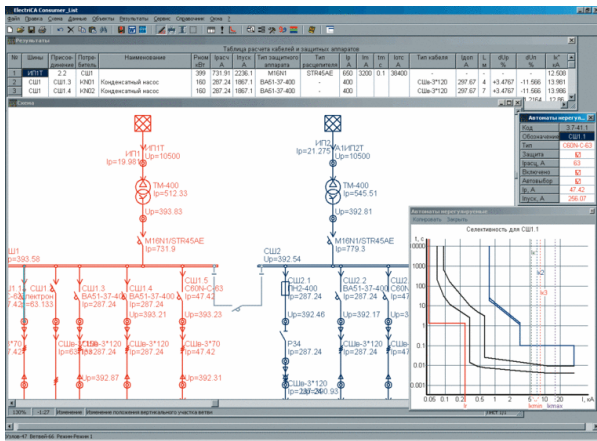




**ElectriCS Express – эффективное решение для создания принципиальной схемы и получения перечня элементов электротехнического проекта в соответствии с требованиями различных стандартов.**

ElectriCS Express 6 – простое и недорогое решение для создания принципиальной электрической схемы и получения перечня элементов электротехнического проекта.



Система предоставляет широкие возможности настройки в соответствии с требованиями проектирования под различные стандарты.

Обеспечено ведение баз элементов схемы и электрических устройств в рамках проекта и предприятия в целом.

При коллективной работе над проектом возможна совместная работа ElectriCS Express и полнофункциональной версии ElectriCS 6.

Система ElectriCS Express располагает системой управления проектами, которая содержит встроенный Навигатор, включающий полный образ созданных принципиальных схем проекта. Через COM-интерфейс Навигатор связан с работающим в среде AutoCAD редактором схем, а также с базой электрических устройств (БЭУ). Библиотека условных графических обозначений (УГО), пополняемая с помощью редактора схем, позволяет вставлять условные обозначения элементов в схему и определять элементный состав электрических устройств в БЭУ. Перечень устройств схемы пользователь получает отдельно – из системы управления проектом.

На основе информации, собранной при создании принципиальной схемы электрооборудования, ElectriCS Express 6 автоматически формирует перечень аппаратов, который можно получить в формате Microsoft Word или вывести в AutoCAD.

Для работы ElectriCS Express 6 необходимы операционная система Windows NT/2000/XP, графический пакет AutoCAD версий 2002/2004/2005/2006/2007/2008 или AutoCAD LT версий 2002/2004/2005/2006 и текстовый редактор не ниже MS Word 97. Требования к аппаратному обеспечению соответствуют требованиям AutoCAD.

